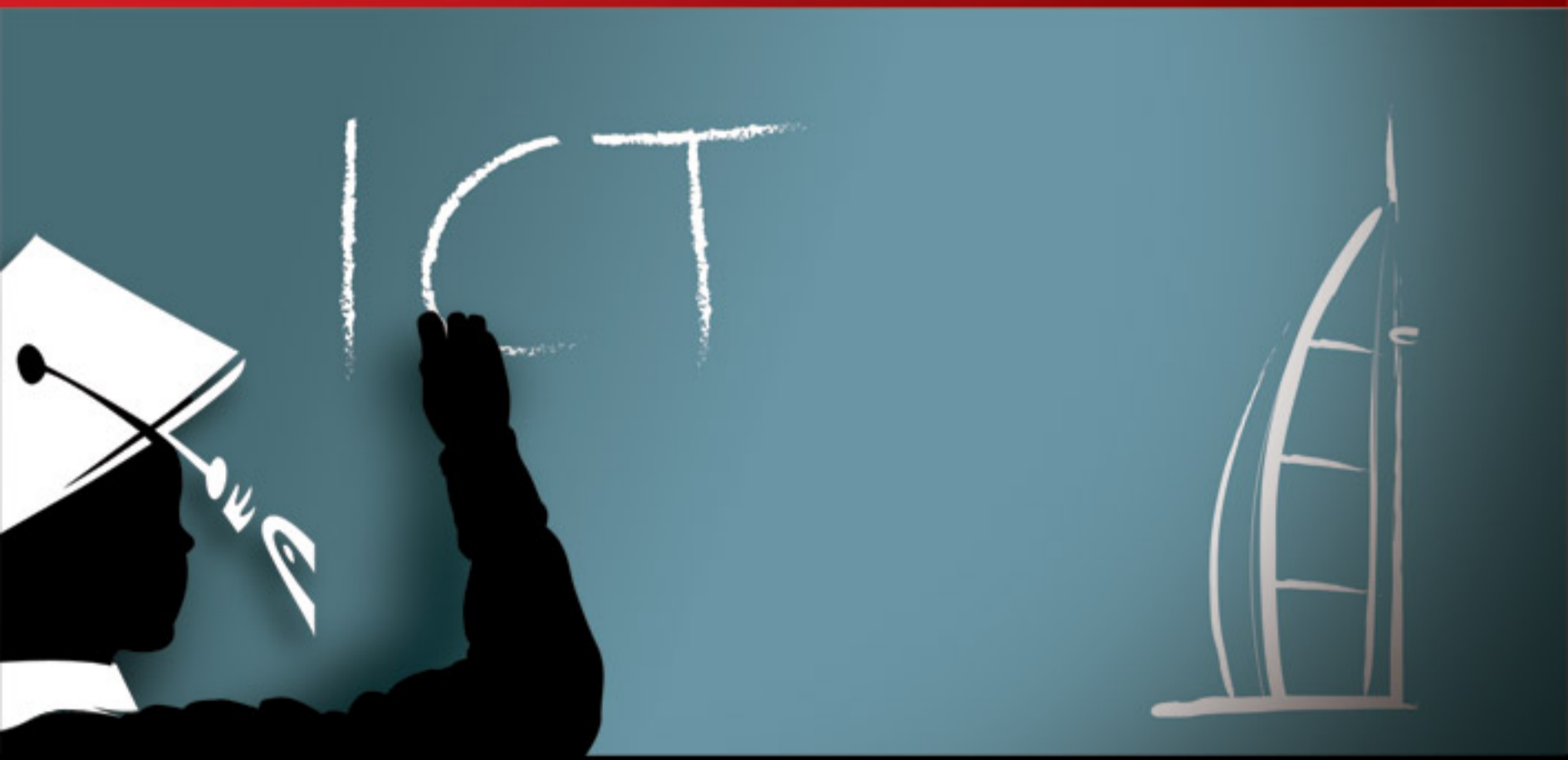


دورة مدرب إيلاف ترين المعتمد
باستخدام تقنيات التعلم السريع



ILLAFTrain Certified Trainer Course



ILLAFTrain[®]
The HR Development Leader
www.illafttrain.co.uk



أهداف الدورة

- في نهاية هذه الدورة نتعهد لك بأن تكون قادراً على :
- معرفة أهم نظريات التعلم الخاصة بالتدريب وتطبيقها.
 - معرفة تصميم النظام التدريبي.
 - تصميم البرامج التدريبية.
 - معرفة أساسيات الإلقاء ومهاراتها وتطبيقها.
 - معرفة أساسيات الترويج للمدرب وتطبيقها.
 - وصف وشرح فائدة نموذج "تعلم القدرة المعرفية لإيلاف ترين™" ومعرفة الكفاءات الرئيسية التي سيقوم مدربوا الدورة بتدريبك عليها.
 - توظيف الاتصال الفعال ومهارات العرض لجذب انتباه المتدربين ولتحقيق أهداف التعلم.
 - توضيح معرفتك بالموضوع من خلال العرض واستخدامك للأمثلة المعبرة.
 - طرح الأسئلة والإجابة عليها بطريقة تعزز التجربة التعليمية.
 - تحفيز المتدربين من خلال وصف فوائد المادة وتحفيز التغذية الاسترجاعية.
 - تحديد ومعالجة المتدربين الصعبيين.
 - التصرف باحترافية في كل الأوقات.
 - رصد أداء المتدربين ومراقبة ردود أفعالهم والإجابة عن أسئلتهم من خلال أنشطة تدريبية موجهة وغير موجهة.



جدول التدريب

مدة الدورة 12 يوم ويكون الحضور يومياً من الساعة الثامنة صباحاً ولغاية السادسة مساءً تخلله وجبة غداء واستراحات شاي عصير ريك - يرجى أن يكون اللباس رسمي في الأيام الثلاث الأخيرة للدورة .

للتسجيل أو لمزيد من المعلومات: Tel +971 4 2678361

Mob +971 56 1010956 P.O.BOX : 94586, Dubai, UAE

Fax +971 4 2678136

Email: ict@illaftrain.co.uk

Dubai.ILLAFTrain.co.uk



DUBAI
ACCELERATE LEARNING CENTER
مركز دبي للتعليم المتسارع



مميزات دورة مدرب إيلاف ترين المعتمد

تزداد يوماً بعد يوم أهمية التدريب، وتكبر الأسواق لدرجة أن المدربين الموجودين لا يستطيعون تغطيتها، تقدم إيلاف ترين هذه الدورة من أجل رفق سوق التدريب بأفضل المدربين المزودين بالمعارف والخبرات اللازمة.

1. تتميز الدورة بالاهتمام التطبيقي العملي الذي يتيح للمتدرب اكتساب المهارات اللازمة ليصبح مدرباً محترفاً على درجة عالية من المعرفة النظرية والعملية والأداء .
2. إن نموذج جدارة المدرب في هذه الدورة هو امتداد لنموذج الجدارة الخاص بالمجلس العالمي لمواصفات التدريب IBSTPI
3. سيقوم كل متدرب بإلقاء خمسة اختبارات (على الأقل) يتبع فيها طرقاً محددة في تحديد أهداف الدورة . تصميم الدورة إلقاء الدورة . وتقييم الدورة.
4. تتكون مجموعات التدريب من سبعة متدربين بالحد الأقصى بإشراف مدرب محترف. وبالتالي سيكون هناك تركيز أكبر على كل متدرب.
5. يتم تقييم المتدربين حسب نموذج تقييم المدرب الذي يتألف من 20 نقطة ويتم تسجيل النقاط في الكومبيوتر لغرض المقارنة والتحليل - ويتم ذلك يوماً بيوم لجميع المتدربين.
6. تتم تحت إشراف مدربين محترفين على مستوى الشرق الأوسط.
7. يحق للمتخرج منها الانضمام لمدربي إيلاف ترين المعتمدين واستثمار ميزاتهم الفريدة.
8. تختلف هذه الدورة عن باقي الدورات. لأن المتخرج فيها سيكون حقاً مدرباً محترفاً.

مميزات المدرب المحترف ICT

- إدارة مباشرة لعمليات التدريب
- تسويق وإعلان أكبر
- خدمة متدربوا المدرب
- التعامل مع خبراء التدريب
- مصداقية ومرجعية أكبر